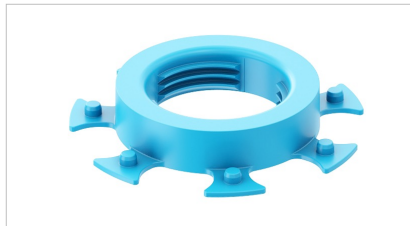


Mit dem modularen Stelzalger ist es einfach und schnell möglich, die Talux Profile in der Höhe von 45-300 mm stufenlos in der Höhe zu nivellieren. Möglich machen das die Distanzringe, die ineinander gesteckt und mit einer Viertel- Drehung Miteinander kraftschlüssig verbunden werden. Mit dem Gewinding wird die Höhe im Bereich +/- 20 mm stufenlos nivelliert. Mit dem Drehschlüssel ist ein einfaches und ergonomisches Hoch- und Runterdrehen möglich. Mit der großen Fußplatte und den Nivellierscheiben lässt sich ein Gefälle von bis zu 8 Grad ausgleichen.



Auflageplatte Standard

Zum Auflagen der Talux Randprofile und Zwischenprofile.
Abmessung: 100 | 100 mm



Gewinding

Zum stufenlosen nivellieren der Auflagen-Platte im Bereich +/- 20 mm.
Durchmesser: 135 mm



Distanzring

Für die modulare und stufenlose Höhen-Erweiterung in 20 mm Schritten.
Durchmesser: 85 mm



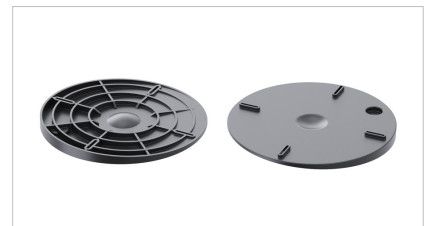
Fußplatte klein

Kleine Fußplatte für alle festen Untergründe wie Beton, Schweißbahnen, Schotter u.a.
Durchmesser 140 mm



Fußplatte groß

Große Fußplatte mit glatter Unterseite für Gefälledämmung mit Folien- Abdichtung.
Durchmesser: 200 mm



Nivellierscheiben

Für das nivellieren auf schrägen Flächen im Bereich 0-8 Grad Gefälle.
Durchmesser: 140 mm



Gummi Unterleger

Als Unterlagen- Schutz für die Fußplatte groß und klein.
Abmessung: 150 | 150 oder 210 | 2010 mm



Drehschlüssel

Für das einfache und ergonomische Hoch- und Runderdrehen des Gewinding.
Länge: 250 mm