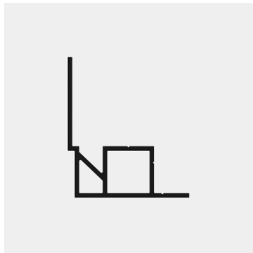
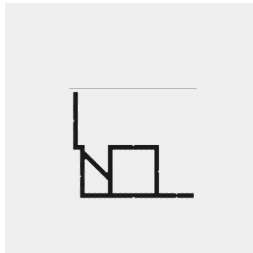


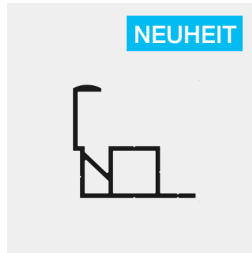
Folgend erhalten Sie einen Überblick zu allen Bauteilen und Systemkomponenten des Talux System Flach.



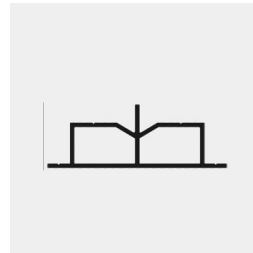
**Randprofil Flach 38 mm**  
Für Platten und Dielen ab 36 mm Stärke



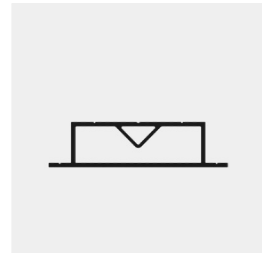
**Randprofil Flach 22 mm**  
Für Platten und Dielen ab 20 mm Stärke



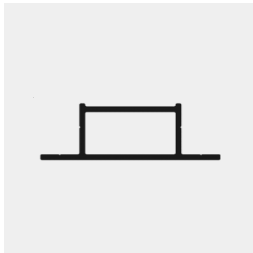
**Randprofil Flach Elegance**  
Für Platten und Dielen mit 20 mm Stärke



**Zwischenprofil Flach**  
Mit Steg. Für die Verlegung von Stein- und Keramikplatten



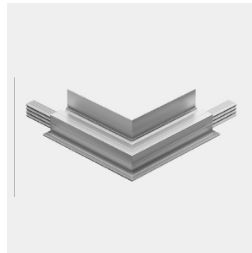
**Zwischenprofil Flach**  
Ohne Steg. Für die Verlegung von Platten und Dielen



**Unterstützungsprofil**  
Durchbruchsicherung für Platten ab 600 mm Breite



**Außenecke System Flach**  
Für Randprofile zum Erstellen eines Rahmens



**Innenecke System Flach**  
Für Randprofile zum Erstellen eines Rahmens



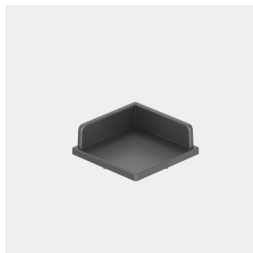
**Fugenkreuz Ecke**  
Zur Auflage der Platten an Außenecken



**Fugenkreuz Rand**  
Zur Auflage der Platten im Randbereich und für Verband



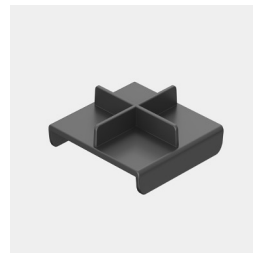
**Fugenkreuz Mitte**  
Zur Auflage der Platten auf Zwischenprofil für Kreuzfuge



**Aufnahme Fugenkreuz Ecke**  
Zur Aufnahme der Fugenkreuze Ecken an Außenecken



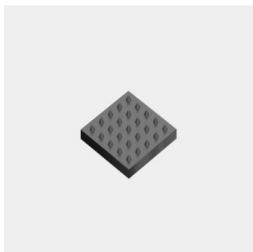
**Aufnahme Fugenkreuz Rand**  
Zur Aufnahme der Fugenkreuze Rand im Randbereich



**Aufnahme Fugenkreuz Mitte**  
Zur Aufnahme der Fugenkreuze Mitte für Kreuzfuge



**Aufnahme Fugenkreuz Mitte**  
Zur Aufnahme der Fugenkreuze Rand für Verband



**Auflagenpad**  
Zur perfekten Auflage der Platten auf den Profilen



**Längsverbinder Randprofil**  
Innenliegender Längsverbinder zum Verbinden der Randprofile



**Längsverb. Zwischenprofil**  
Innenliegender Längsverbinder zum Verb. der Zwischenprofile



**Längsverb. außenliegend**  
Längsverbinder zum verbinden der Rand- und Zwischenprofile



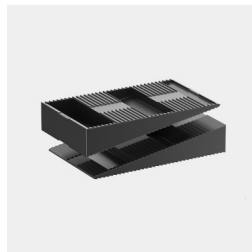
**Eckverbinder außenliegend**  
Eckverbinder zum Verbinden der Rand- und Zwischenprofile



**Eckverb. Innenliegend**  
Innenliegender Eckverbinder für Randprofile. 0-92 Grad



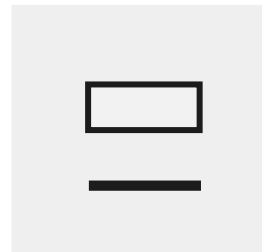
**Gummi- Unterleger**  
Für die Unterlage der Keile und für den Höhenausgleich



**Keile groß und klein**  
Für den Höhenausgleich im Bereich 15-35 mm



**Stelzlager**  
Für den stufenlosen Höhenausgleich der Unterkonstruktion



**Flachband & Rechteckrohr**  
Für Sonderkonstruktionen und Verstrebungen der Profile